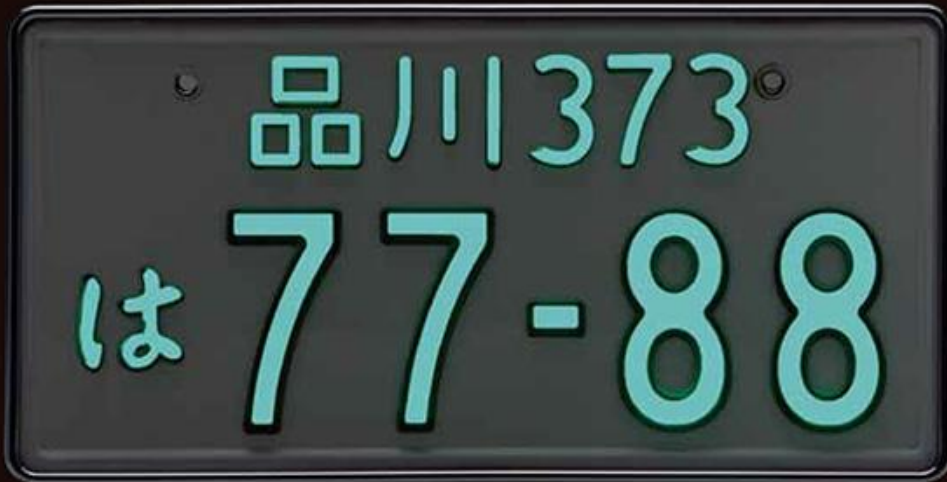


光るナンバープレート

あなたの車にふさわしいのは、業界最高峰の光。
日本が誇る字光式ナンバープレート

LEDパーフェクトecoII

※色調は印刷のため実際と異なる場合があります。



LEDパーフェクトecoIIが、あなたの愛車にふさわしい理由。^{わけ}



薄さ、
わずか7mm。(フレーム
装着時12mm)

愛車の美しいフォルムを崩さず、しかも堅牢。



技術が叶える
2000lxの高輝度。

業界最高峰、スペックを超えたシャープな光。



部品はすべて純国産、
国内組み立て。

安心と信頼のブランドを目指して。

こちらの商品は「字光式ナンバープレート照明器具」になります。ナンバープレート本体は運輸支局または検査登録事務所でお買い求めください。

LED字光式ナンバープレート中・小型車用

HP品番 9959-041 24v

HP品番 9959-042 12v

 **ホープ商会**

TEL 027-363-2301 FAX 027-361-6939

E-mail hopeco@crest.ocn.ne.jp

URL <http://www16.ocn.ne.jp/~hopeco01>

ホープ商会

検索





薄さ、わずか 7mm。愛車の美しいフォルムを崩さず、しかも堅牢。

字光式ナンバープレートで気になるのは、装着時の厚み。

照明器具が悪目立ちしては愛車の美しいデザインが台無しです。

LED パーフェクト eco II は本体薄さ 7mm。

ナンバープレート、フレーム装着時でも 12mm と、全体のフォルムを崩さずボディとの一体感を保ちます。

組み立てには、各部品が溶け込みひとつのパーツとなる超音波溶着方式を採用し、高い堅牢性を実現。

水や埃の侵入を完全にシャットアウトします。



技術が叶える 2000lx の高輝度。スペックを超えたシャープな光。

12 個の LED で、2000lx の高輝度。当社従来製品と比較しても、高い効率性の実現です。

秘密は LED と導光板、ポリカーボネート製拡散板の選択と組み合わせ。

それだけでなく、弊社は数字には表れない繊細な光の魅力に徹底的にこだわっています。

LED パーフェクト eco II のグリーンの光は青みがかったシャープな光を放ちます。

鮮やかさや色調といったスペック以上の実力を、ぜひご自身の目でお確かめください。



部品はすべて純国産、国内組み立て。安心と信頼のブランドを目指して。

長く安心してお使いいただきたい思いから、高輝度 LED などの主要なパーツはもちろん、

ギボシ接続キットにいたるまですべて日本製の最高品質の部品を使用しています。

たとえばボルトはストロング加工された防食性に優れたものを採用。

また紫外線による拡散板の黄化を防ぐ仕様等、細部まで手を抜きません。

組み立ても国内で行い、品質の維持・向上に努めています。

車を愛する皆様の期待に応える、信頼のブランドを目指しています。



メンテナンスフリー & 長寿命を実現

LED の敵は電圧変動。たとえわずかな値であっても、光にばらつきが生じ、寿命にも悪影響を及ぼします。そこで、バッテリーの状態に電圧が左右されない定電圧回路を実装。

メンテナンスフリー & 長寿命を実現しました。

重要

製品名； LEDパーフェクト 大型用
型式； 2257（自家用及び事業用）

この製品は自動車の後面に備える番号灯に代わる照明装置として、国土交通省から字光式ナンバープレート用照明器具の試験基準に適合する製品である旨の承認を受けています。

承認番号； 国自備第 154 号 国自技第 197 号
承認年月； 平成 22 年 12 月

<お願い>

字光式ナンバープレートを取り付ける際、本紙を係員に提示して、封紙をお受け下さい。

ナンバー変更に伴う封紙の際にも、必要となる場合があります、本製品をご使用の際は本紙を保管して下さい。

品番	2468
電圧	12V 24 V
光源	LED × 12
消費電力	約 2.3W
寿命(半減値)	約 15,000 時間
照明器具本体寸法(枠、ナンバープレート装着時)	H172 × W337 × D12mm
照明器具本体重量	480g
枠重量	46g
取付ネジ重量	17g
標準車	◎
オートライト付	◎
コーナーセンサー、バックセンサー類付	◎
オートライト、コーナーセンサー、バックセンサー類付	◎
ラジオノイズ	◎



ホープ商会

TEL 027-363-2301 FAX 027-361-6939

E-mail hopeco@crest.ocn.ne.jp

URL <http://www16.ocn.ne.jp/~hopeco01>

ホープ商会

検索



字光式ナンバープレートを取り付ける際は陸運局（運輸局）にて

上記商品添付書類を係員に提示して下さい。

申請等に関しては各地域の陸運局へお問い合わせ下さい。